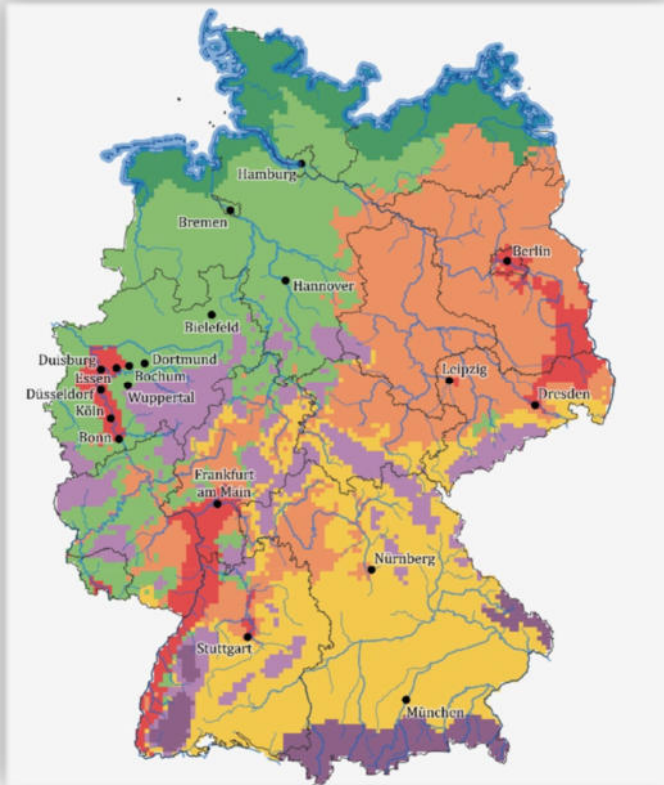


Klimawandel - Prognose

Deutschland



Sachsen Anhalt



Legende

Klimaraumtyp

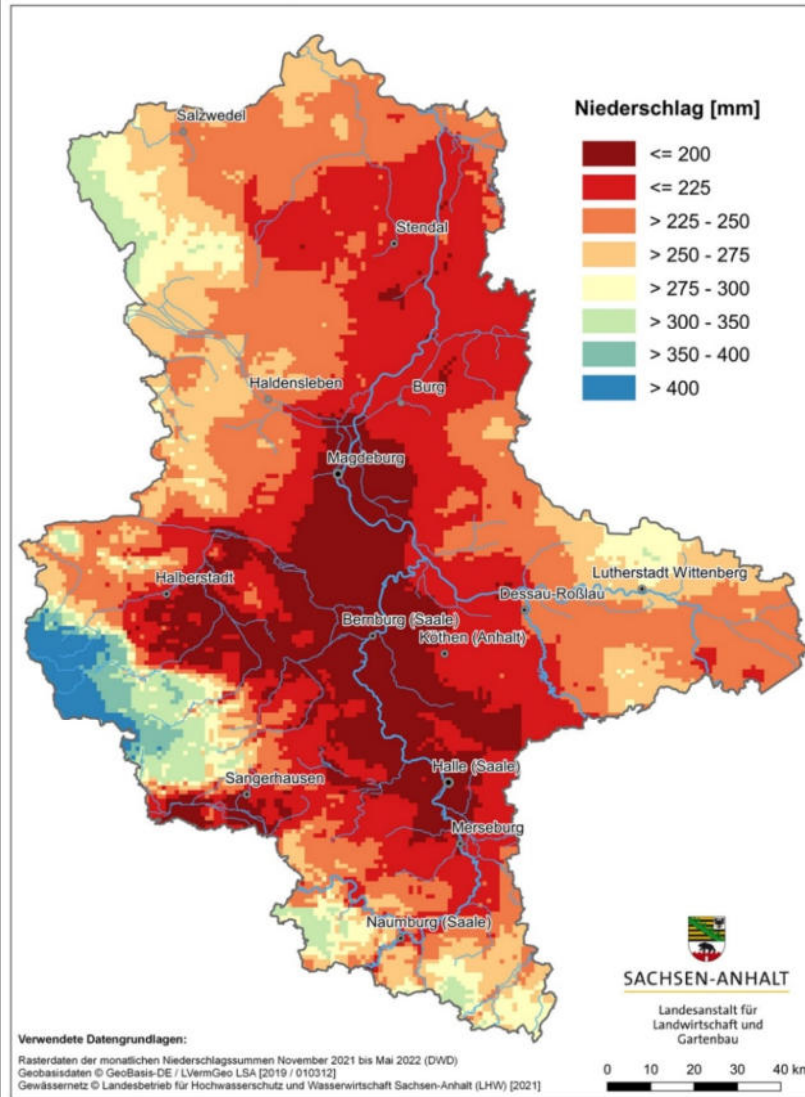
- Küsten
- Nordwesten
- Trockenste Region
- Wärmste Region
- Südosten
- Mittelgebirge
- Gebirge
- Städte über 300.000 Einwohner
- Regionen mit hydrologischen und küstenspezifischen Veränderungen
- ⊕ °C Durchschnittliche Temperatur
- ☀ Hitze
- ☀ Trockenheit (Sommer)
- ☁ Starkregen
- ↗ Leicht zunehmend
- ↗ Stark zunehmend
- ↗ Sehr stark zunehmend

Absehbare klimatische Veränderung in den Klimaraumtypen				
■ Küsten	⊕ °C ↗	☀ ↗	☀ ↗	☁ ↗
■ Nordwesten	⊕ °C ↗	☀ ↗	☀ ↗	☁ ↗
■ Trockenste Region	⊕ °C ↗	☀ ↗	☀ ↗	☁ ↗
■ Wärmste Region	⊕ °C ↗	☀ ↗	☀ ↗	☁ ↗
■ Südosten	⊕ °C ↗	☀ ↗	☀ ↗	☁ ↗
■ Mittelgebirge	⊕ °C ↗	☀ ↗	☀ ↗	☁ ↗
■ Gebirge	⊕ °C ↗	☀ ↗	☀ ↗	☁ ↗

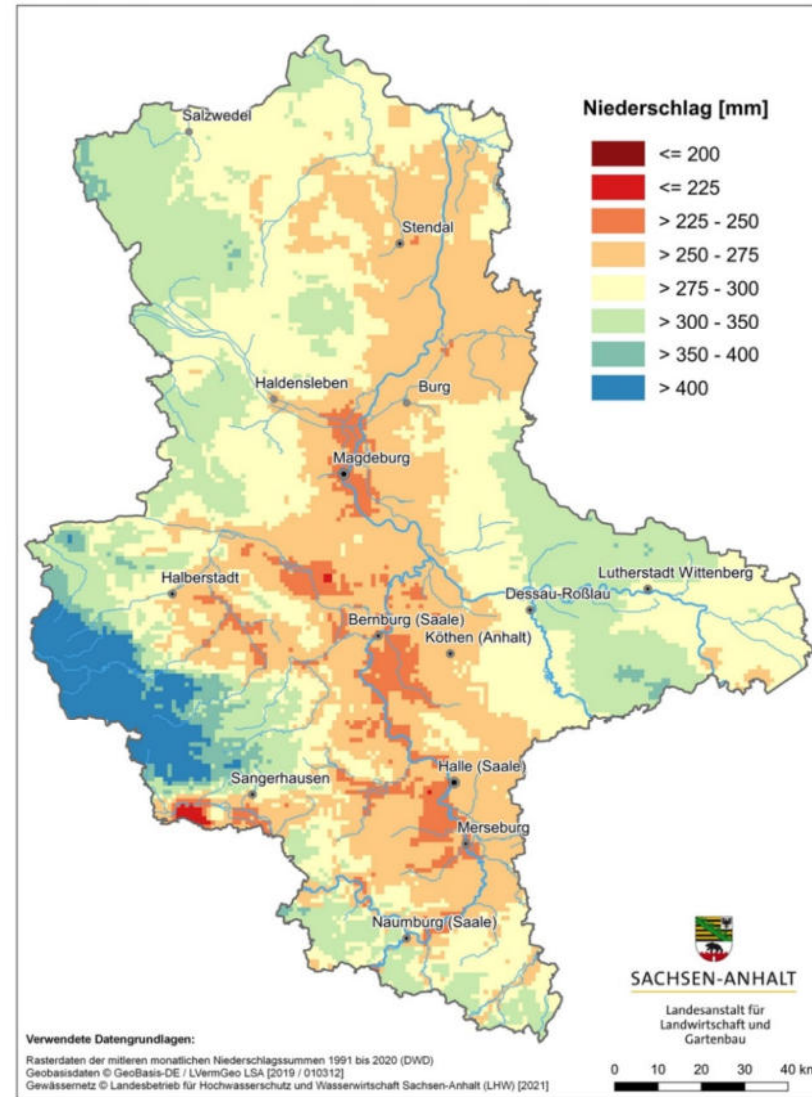
@ adelphi, Eurac 2021 – Klimadaten: DWD – Berechnung Klimaraumtypen: Eurac Research – Verwaltungsgrenzen: BKG, Hydrologie: JRC, Städte, Küstenlinie: EuroGeographics Umweltamt (KWRA 2021, Integrierte Auswertung <https://www.umweltbundesamt/publikationen/KWRA-Teil-6-Integrierte-Auswertung>)

Klimawandel - Niederschlag

Niederschlagssummen in Sachsen-Anhalt ab Beginn des hydrologischen Jahres (November 2021 bis Mai 2022)



Niederschlagssummen in Sachsen-Anhalt ab Beginn des hydrologischen Jahres im langjährigen Mittel 1991 bis 2020 (November bis Mai)



Klimawandel - Wasserbilanz

