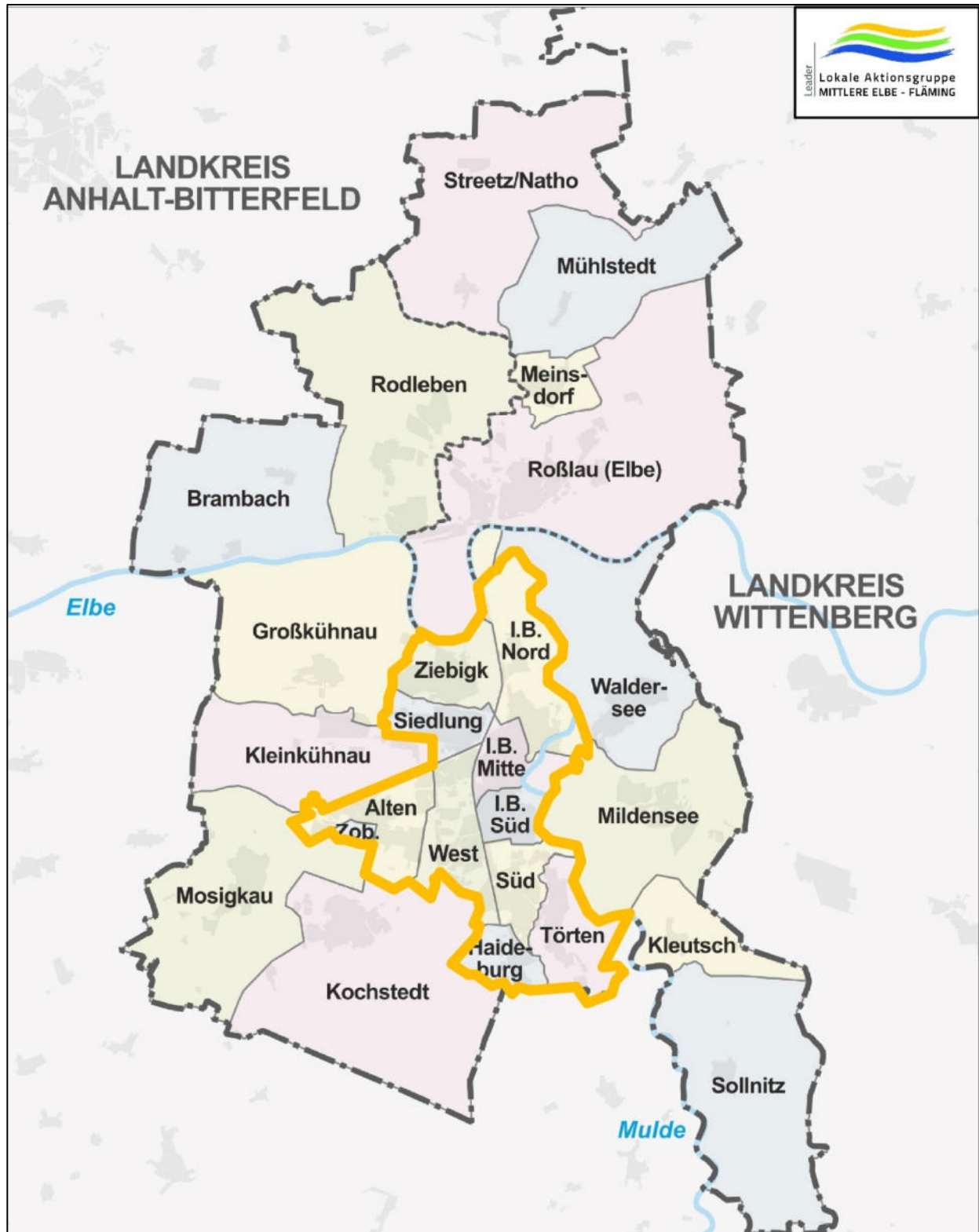


Lokale Aktionsgruppe Mittlere Elbe-Fläming

Möckern, Zerbst/Anhalt, Dessau-Roßlau, Coswig (Anhalt) und Oranienbaum-Wörlitz

- Gebietskulisse
- Regelung zur Verwendung des Fonds ELER in der Stadt Dessau-Roßlau



— Bereiche von Dessau-Roßlau, die gem. LES Kap. 2.7 nicht zu den prioritär zu fördernden, ländlich geprägten Ortschaften im Sinne der Umsetzungsstrategie der LES gerechnet werden:

innenstädtischer Bereich Nord, Mitte und Süd, Zoberberg, Ziebigk, Süd, Haideburg, Törten, West, Alten sowie Siedlung

Bitte die Erläuterungen dazu im Kap.2.7 der LES unbedingt beachten!